

Orange investit et construit le réseau fibre pour les 8 communes de QBO *₂₀₁₀ :

**Quimper, Guengat, Ergué Gaberic,
Locronan, Plomelin, Plogonnec,
Plonéis, Pluguffan.**



Réunion du 4 juin 2024



Katell Henry, directrice des relations avec les collectivités locales du Finistère

Louise Aimène, cheffe de projet FTTH

#1

**La Fibre en France une
priorité pour le groupe
Orange**



Qui déploie la fibre à Quimper Bretagne Occidentale

Conférence nationale
des territoires
du 14 décembre 2017



2 zones de déploiement en France :

zones dites AMII

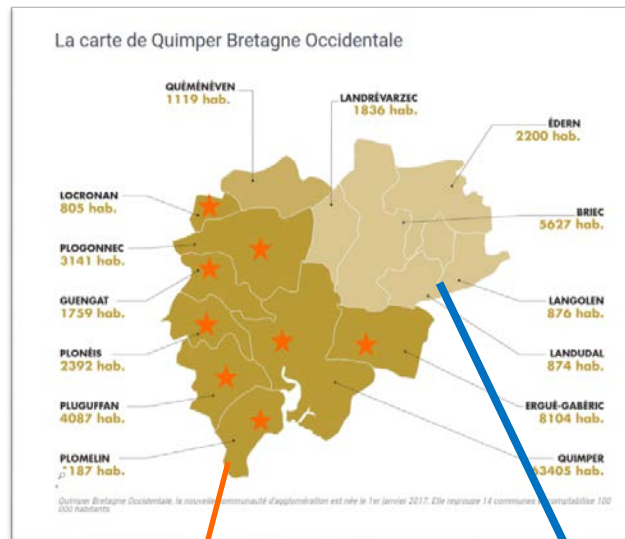
déploiement décidé, réalisé et financé intégralement par un opérateur privé sans subvention avec du co-investissement des Fournisseurs d'Accès Internet (FAI) au fur et à mesure de leur arrivée.

2 zones dans le 29 par Orange (+ 152 000 prises à terme)

zones hors AMII ou RIP

déploiement réalisé à l'initiative des collectivités avec l'aide du FSN (Mission Très Haut Débit) et d'un délégataire privé (THD Bretagne) au travers du programme BTHD de Mégalis Bretagne pour le complément du territoire.

AMBITION D'ICI 2022, DOTER TOUS LES TERRITOIRES D'INFRASTRUCTURES NUMÉRIQUES DE POINTE



Orange dans 8 communes de
QBO
(> 100 000 prises)



Syndicat mixte de coopération territoriale

Synthese sur QBO – 8 communes zone AMII



Déploiement du réseau FTTH Orange sur Quimper Bretagne Occidentale



→ Un engagement **d'investissement par Orange pour construire sur ses fonds propres** dans le cadre de l'AMII le réseau FTTH sur les 8 communes *

→ Un investissement conséquent du fait du nombre de logement en forte croissance sur cette zone à démographie positive dynamique

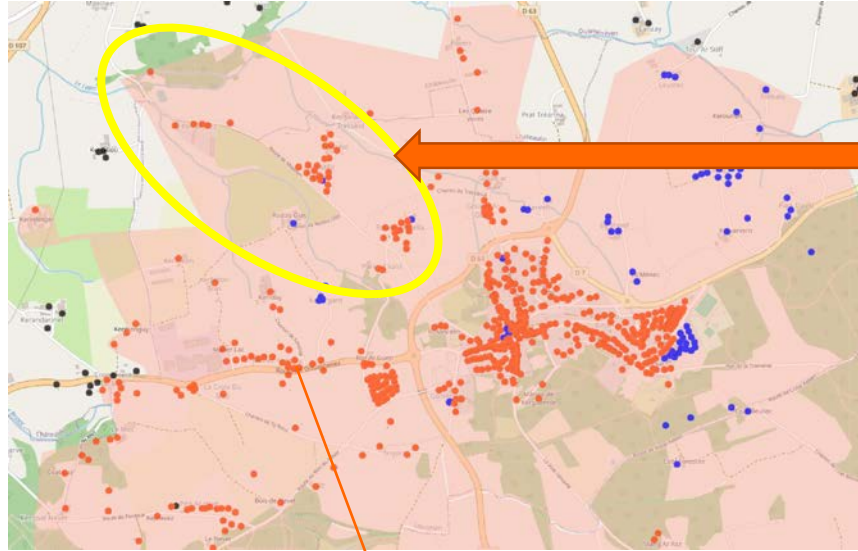
→ En 2023, plus de **186 700** locaux sont éligibles aujourd'hui sur le Finistère - zone AMII Orange, **ce qui représentait 35264 de plus que l'engagement AMII de 2013**

	Production depuis fev 2023	Procution cumulée
Ergué-Gaberic	228	4624
Guengat	12	904
Locronan	54	661
Plogonnec	231	1793
Plomelin	129	2431
Plonéis	82	1265
Pluguffan	276	2119
Quimper	97	35270

Locronan

Les travaux de Génie Civil sur 2 zones permettent de rendre éligibles ces quartiers progressivement

- Mi 2022 nous avions un volume d'environ 700 prises à construire dont **561 raccordables**
- **Mi 2024 : 605 raccordables**

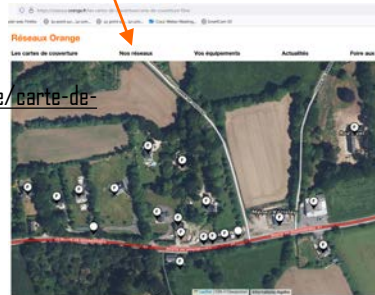


Chantier 2 1 PA a été transféré sur le projet 1028 d'AXIANS – 50 EL GC Créé route de Moellien, tirages des fibres et construction du réseau FTTH à venir

→ **Novembre-décembre 2023:**
PA quasi finalisé,
44 foyers rendus éligibles

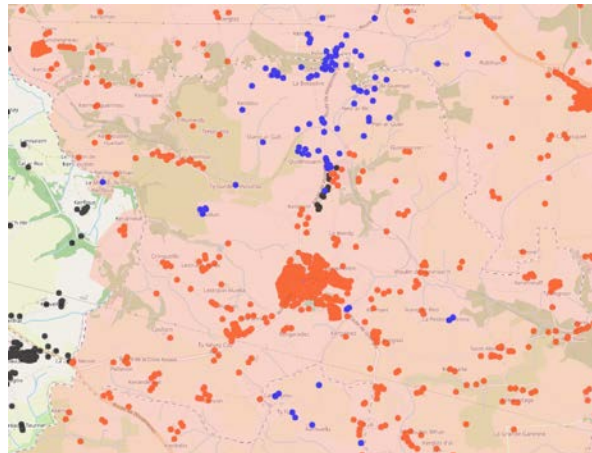
- route de Trésséol
- lieu dit Rodou Huella
- lieu-dit Pennaros
- chemin de Rosancelin

<https://reseaux.orange.fr/les-cartes-de-couverture/carte-de-couverture-fibre>



Guengat

- Mi 2022 nous avons un volume d'environ 950 prises à construire avec déjà **878 raccordable**
- *Mais de nombreux dossiers en attente de solution technique*



Réseaux Orange

Les cartes de couverture

- Carte de couverture Fibre et internet
- Carte de couverture mobile
- Dans les transports du quotidien
- À la montagne
- Sur les sites touristiques et dans les stades
- Sur les plages
- Dans le TGV et sous la Manche
- Sur les routes avec la 4G
- Couverture à l'étranger **Nou**

Nos réseaux

Vos équipements

Actualités

Kerdrein

Leinfel | KIN-F-Gesportal | Informations légales

https://reseaux.orange.fr/les-cartes-de-couverture/carte-de-couverture-fibre

Réseaux Orange

Les cartes de couverture

Nos réseaux

Vos équipements

Actualités

Foire aux questions

Lestraon Izella

Leinfel | KIN-F-Gesportal | Informations légales

Production de 51 EL complexes en 2022

<https://reseaux.orange.fr/les-cartes-de-couverture/carte-de-couverture-fibre>

2024 : En cours 1 PA a été transféré sur le projet 1028 d'AXIANS – 60 EL
Utilisation du GC Hermineo



Ergué Gaberic

Mi 2022 nous avions

- un volume d'environ 4500 prises à construire
- 3481 raccordables
- Mais 33 dossiers en attente de solution technique



Production 2022

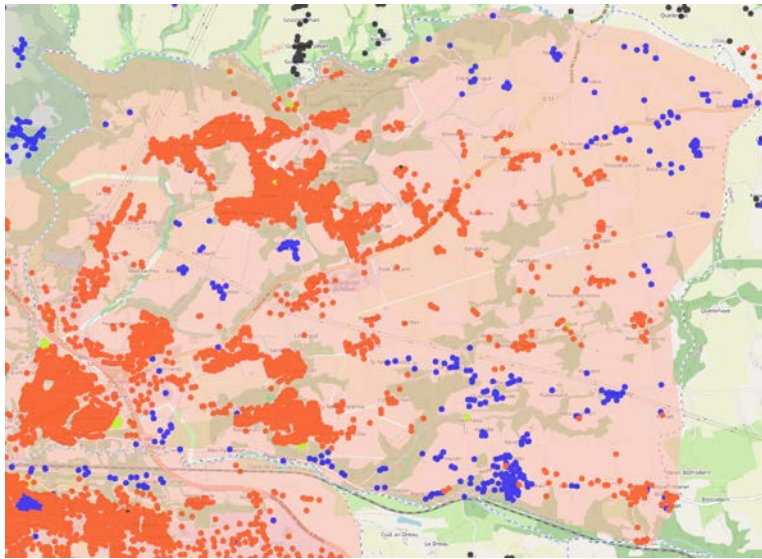
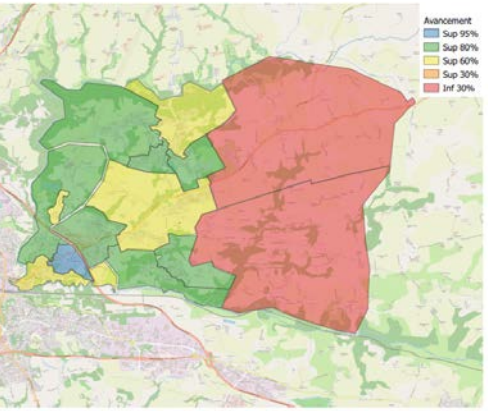
- 384 EL produites
- Du GC a été réalisé Route d'Eliant et Moulin du Faou



Production 2023/2024

160 EL produits

Répartis sur 3 PA
Cette production est rendue possible suite à la création de GC fait en 2022 -
Route d'Eliant et Moulin du Faou



Plogonnec

Mi 2022 nous avions

- un volume d'environ 1900 prises à construire
- 1180 raccordables
- Mais dossiers en attente de solution technique



travaux 2022

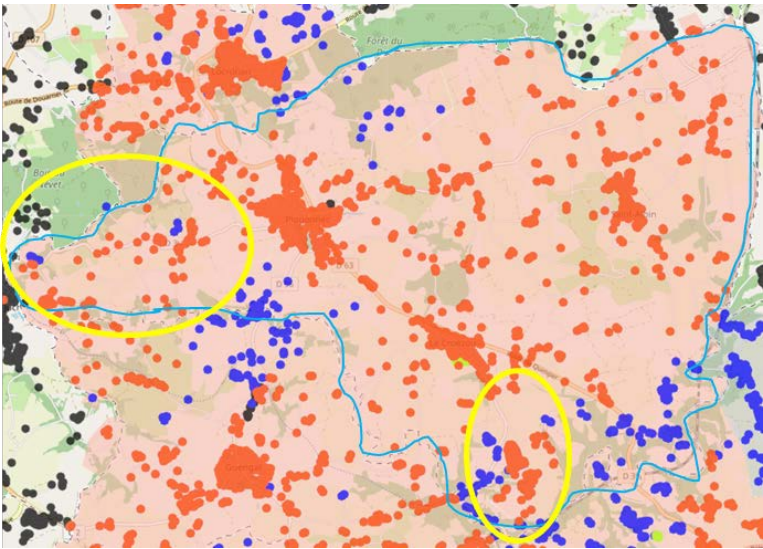
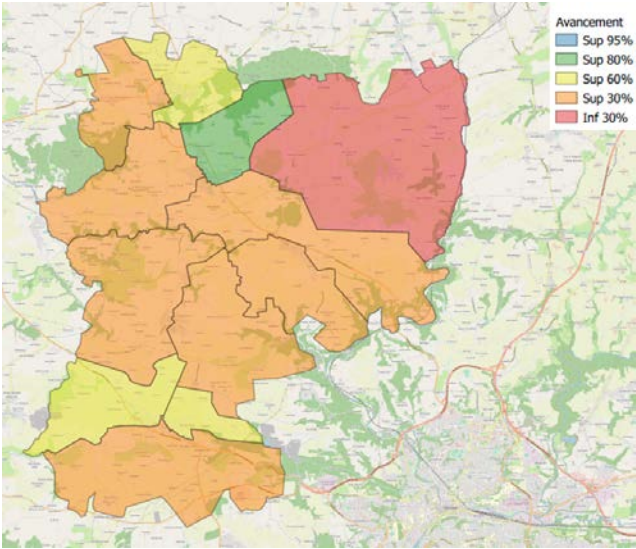
- 390 EL produites
- Du GC a été réalisé route du juch et vieille route de Quimper



Production 2023/2024

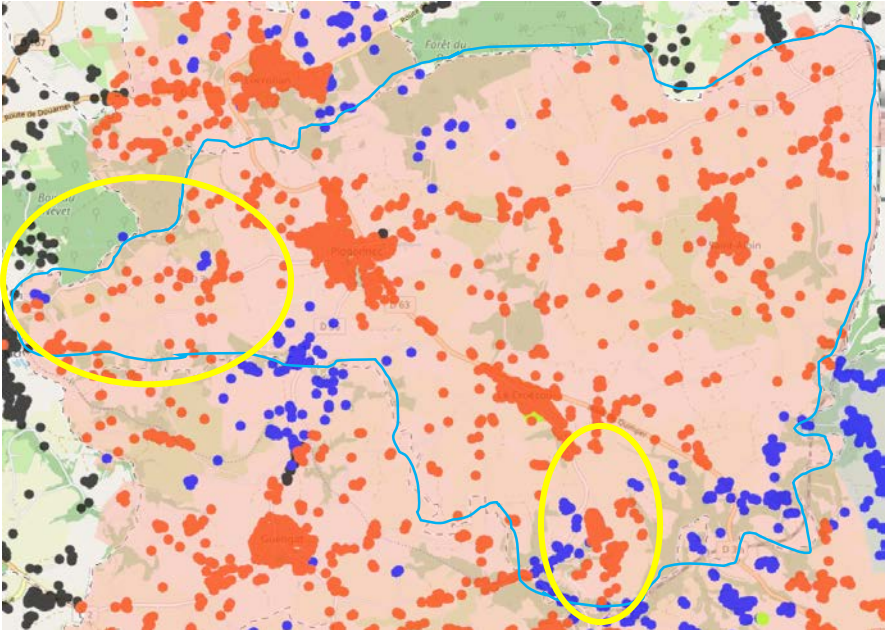
220 EL produits

Production quasi finalisée sur les 4 PA transférés sur le projet 1028/1502 d'AXIANS – 230 EL
Cette production est rendue possible suite à la création de GC fait en 2022 – GC Créé Route du Juch et Vieille Route de Quimper

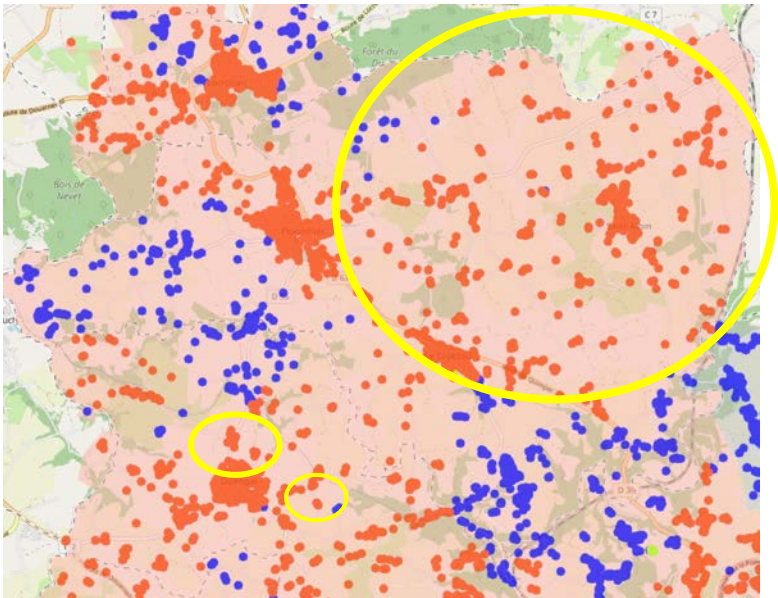


Plogonnec

Mai 2024



Mars 2023



Production de 220 EL depuis mars 2023

Plomelin

Mi 2022 nous avions

- un volume d'environ 2400 prises à construire
- 2214 raccordables
- Mais 56 dossiers en attente de solution technique



travaux 2022

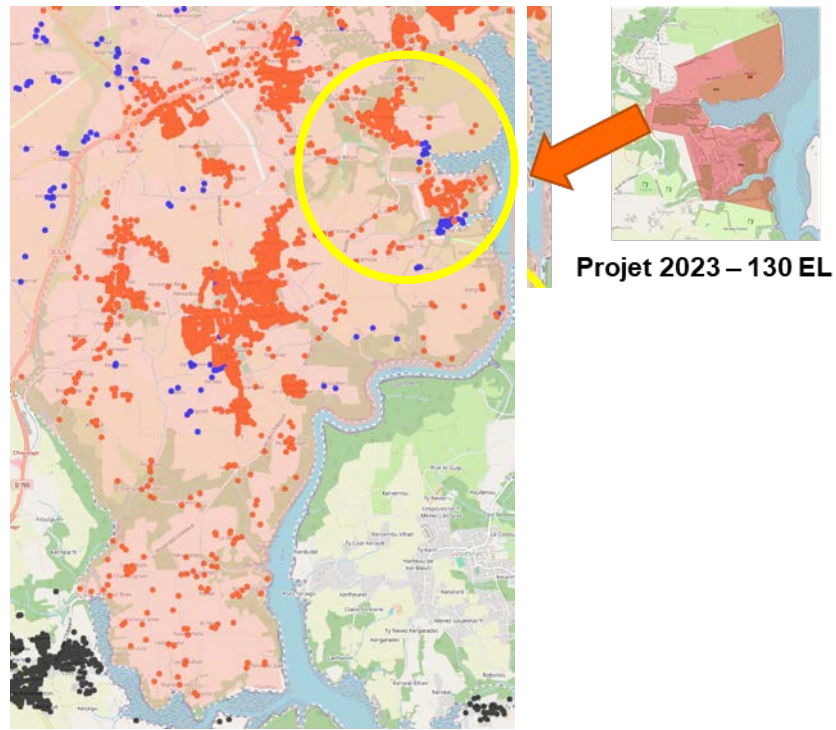
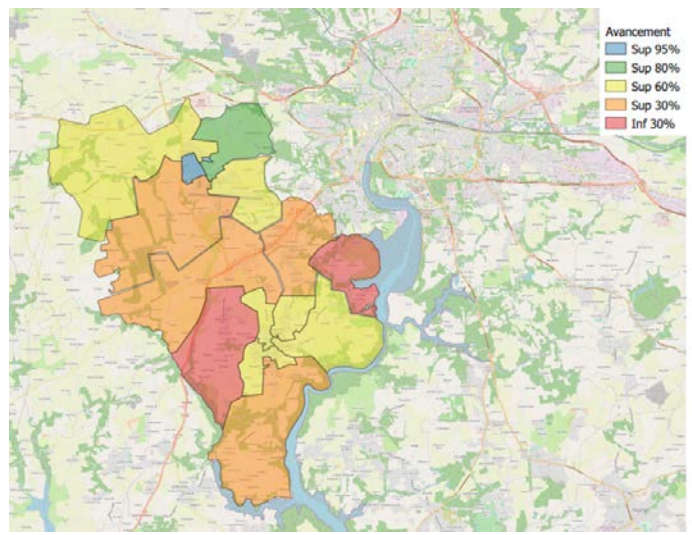
- Production 371 EL
- Du GC a été réalisé RD20



Production 2023

- Production 104 EL
- 23 EL en cours de travaux
- 2 PA ont été transférés sur le projet 1028 d'AXIANS – 130 EL

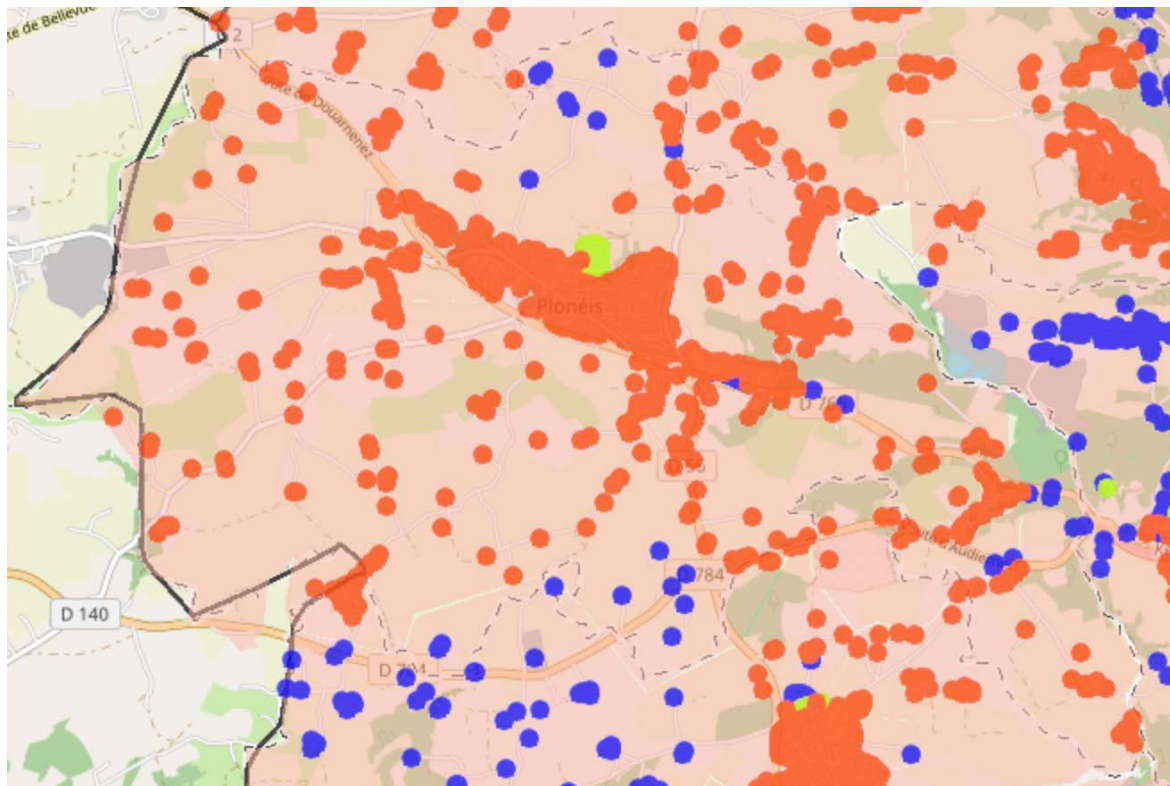
Cette production est rendue possible suite à la création de GC fait en 2022 – GC créé RD 20



Plonéis

Le déploiement sur la commune de Plonéis est quasiment terminé.

Quelques logements à venir et quelques dernières adresses qui seront adressées en vie du réseau



Pluguffan

Mi 2022 nous avons

- un volume d'environ 2300 prises à construire
- 1665 raccordables
- Mais nombreux dossiers en attente de solution technique



travaux 2022

- Production 174 EL
- Du GC a été réalisé Chapelle de Grace / Route de Pouldreuzic



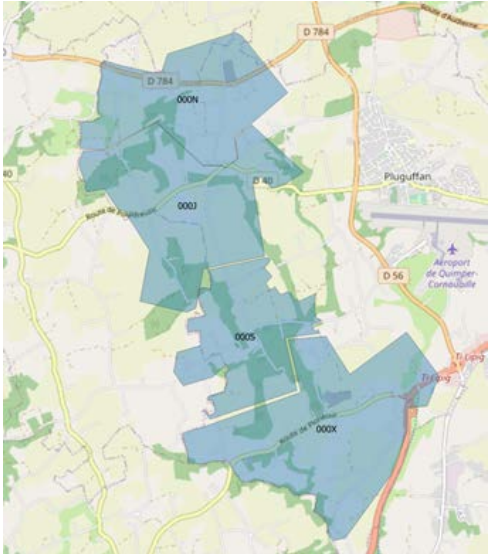
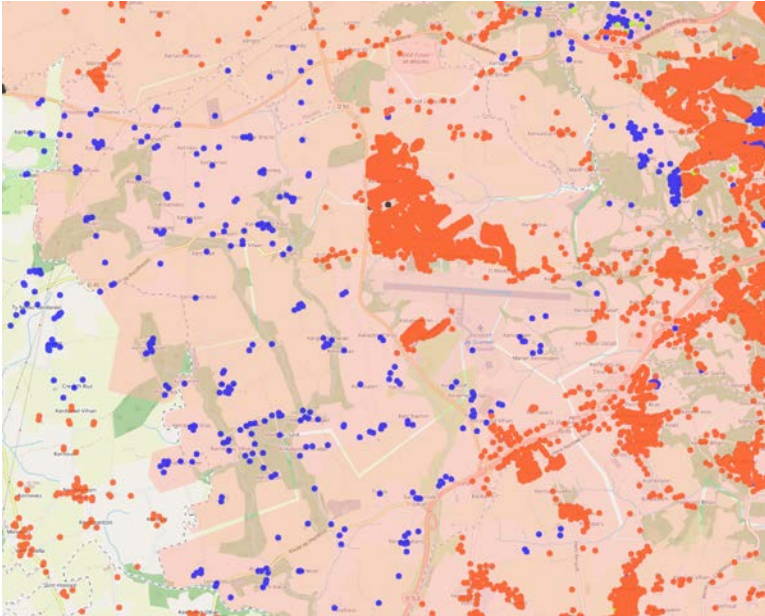
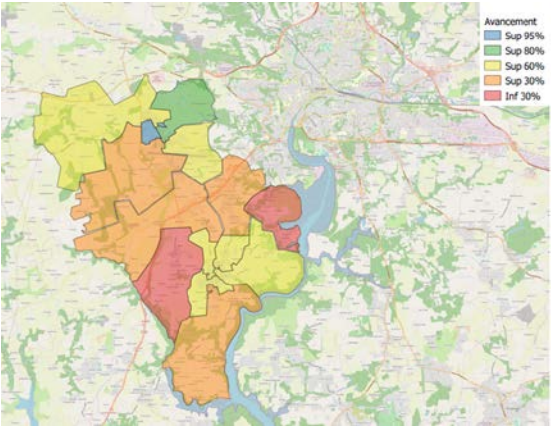
Prévisions 2023

- Production 40 EL
- Production en cours de 70 EL

Etude en cours pour création de GC sur Rond-Point de Kereured (72 EL)

4 PA ont été transférés sur le projet 1028 d'AXIANS – 230 EL

Cette production est rendue possible suite à la création de GC fait en 2022 – GC créé Chapelle de Grace / Route de Pouldreuzic



Quimper

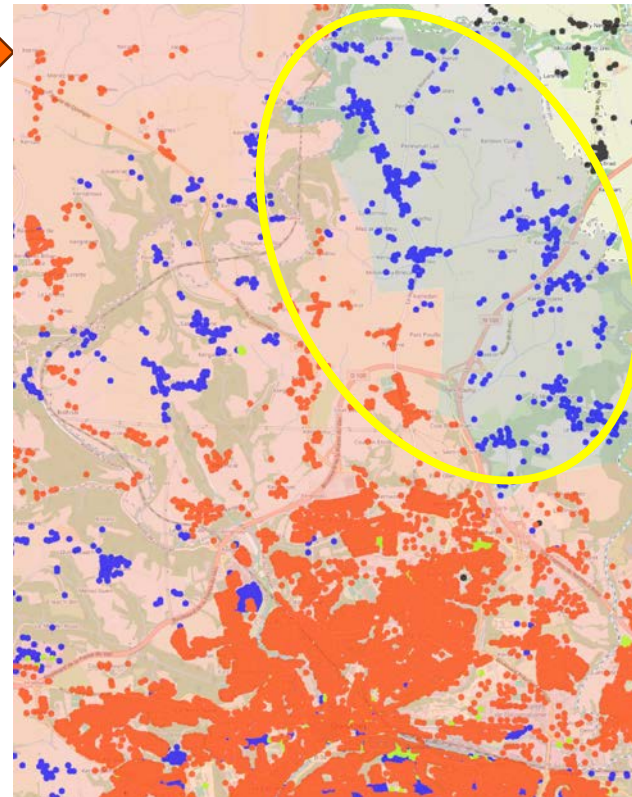
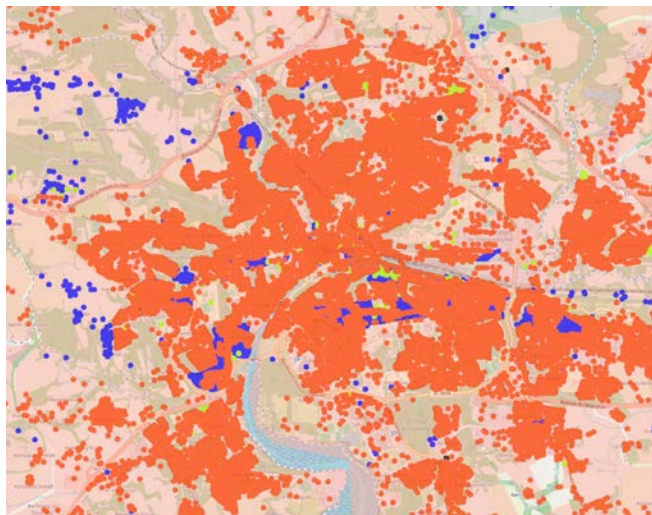


Dans les carrés roses ont été réalisées les productions 2022



Cette carte est l'emprise de la dernière PM de Quimper (440 EL)

- **Armoire posée début 2024**
- Beaucoup de roche (terrain dur)
- Finalisation des derniers travaux sur juin, qui permettra de raccorder une bonne partie de foyers concernés
- Etude en cours sur le GC à créer route de Pont Queau (70 EL)
- Etudes en cours pour Quimper Ville.



Merci