

Orange construit sur votre commune le réseau Fibre du futur

Aujourd'hui quand nous saisissons un téléphone ce n'est plus simplement pour téléphoner mais plus souvent pour d'autres usages numériques tels que l'envoi de photos, les partages sur les réseaux sociaux, les applications professionnelles, ou encore regarder la télévision ou des tutos etc. Par conséquent nous observons que le volume de données consommées sur internet double chaque année. L'heure est donc venue de changer de technologie sur le réseau fixe.

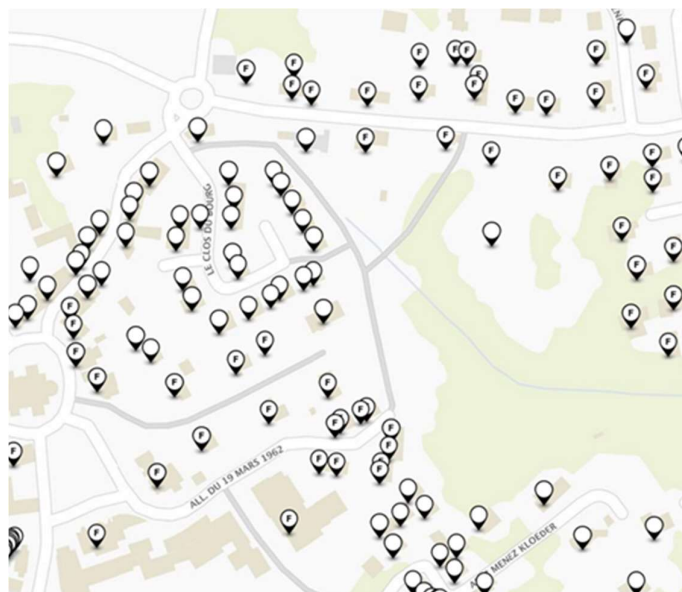
Pour cela il est nécessaire de construire dans chaque commune un réseau complètement nouveau basé sur une autre technologie. Ce nouveau réseau nommé FTTH (Fiber To The Home) et est constitué de fibre Optique. La fibre optique, c'est la technologie la plus récente en matière d'accès à Internet. Elle permet le transfert des données à grande vitesse via la lumière. Cette dernière transite par un câble contenant des fils de verre aussi fins que des cheveux.

Pour votre commune c'est **Orange** qui **investit** fortement sur ses **fonds propres pour construire ce réseau dans votre ville** en s'appuyant sur des entreprises partenaires. Orange construit ce nouveau réseau en parallèle du réseau cuivre existant, réutilisant les conduites souterraines et les poteaux en aérien. L'implantation de ce nouveau réseau se faisant sur la voie publique, nous travaillons en étroite collaboration avec votre mairie qui nous délivre les autorisations nécessaires pour la pose des armoires de rue et le renforcement des artères aériennes. C'est un vaste chantier !



Comment me renseigner ?

Sur le site web reseaux.orange.fr vous trouverez de nombreuses informations sur les étapes du déploiement, les documents pour les syndicats, ainsi qu'une carte d'avancement à votre adresse.



Quels est le lien entre Orange et les Fournisseurs d'accès Internet (FAI*) ?

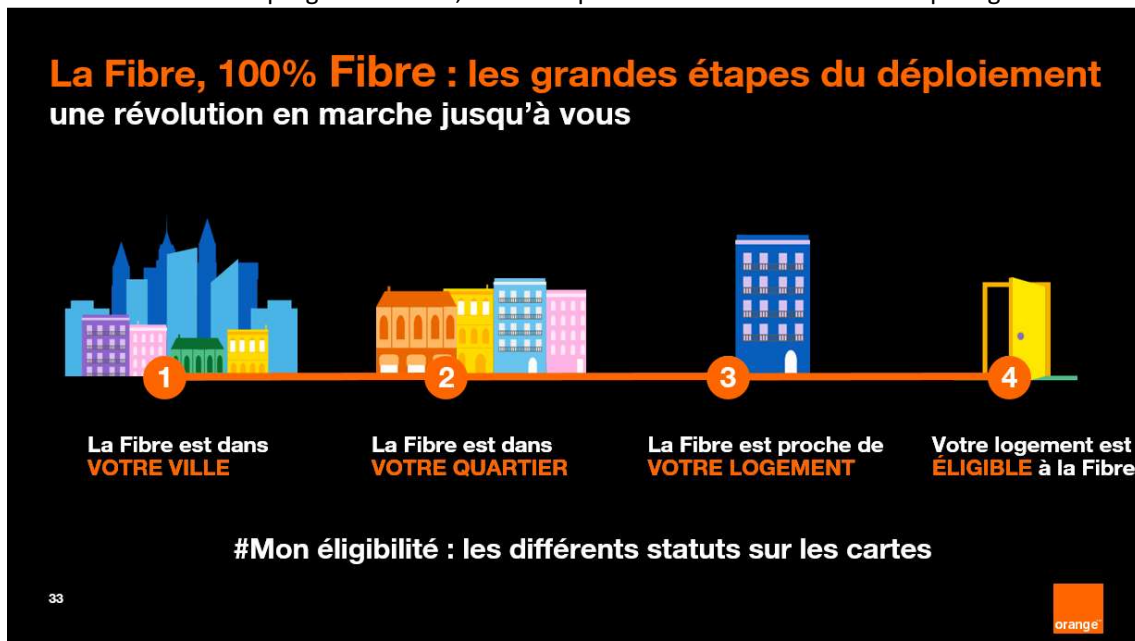
Le réseau que construit Orange s'arrête à un point de branchement situé dans la rue. Une fois les délais d'informations réglementaires écoulés, les informations de fin de travaux sont communiqués aux différents FAI* qui peuvent alors organiser leurs équipes commerciales. La stratégie de commercialisation de chaque Fournisseur d'Accès Internet lui appartient.

Quels est l'intérêt de passer à la fibre ?

Ce nouveau réseau fibre est fiable, sans coupure et sans baisse de débit grâce à une technologie FttH (fibre de bout en bout) qui apporte la fibre jusqu'aux logements et locaux professionnels. Le FttH déployé par Orange permet ensuite dans le logement de connecter de nombreux équipements, smartphones, tablettes et également plusieurs TV Haute définitions et consoles de jeux grâce au « ping » très apprécié des gamers. Chaque membre de la famille pourra profiter de ses usages numériques sans modération et il y aura de la capacité pour tous !

Pourquoi mon voisin a la fibre et pas moi ?

Le réseau est construit progressivement, donc chaque adresse devient avec le temps éligible.



L'ensemble de la commune sera-t-il couvert ?

L'engagement d'Orange est de rendre éligible à la fibre sur le réseau FTTH toutes les adresses de Plomelin, sauf contrainte technique forte : chacun doit penser notamment à élaguer ses haies.

Quand, au plus tard, j'aurai la fibre ?

L'engagement d'Orange est de déployer son réseau le plus rapidement possible sur la quasi-totalité de la commune de Plomelin, déjà 50 % des adresses sont éligibles et le déploiement progresse un peu plus chaque jour. Notre objectif est de rendre éligibles chaque adresse d'ici fin 2022, modulo certains blocages d'autorisations ou relatifs à d'importantes difficultés techniques.

Comment définissez-vous l'ordre de priorité dans le déploiement ?

Toutes les adresses ont la même importance, notre objectif est de construire le réseau le plus rapidement possible et pour toutes les adresses.

Que dois-je préparer dans mon logement ?

Pour préparer l'arrivée de la fibre dans son logement, il est nécessaire de réfléchir à ses usages : souhaitons nous avoir la prise optique au même endroit que la prise téléphonique actuelle ? etc



Quelques chiffres

Ce 23 septembre 2020 ce sont déjà **50% des adresses de Plomelin** qui sont éligibles à la fibre. Pour cela ce sont 8 armoires de la rue qui ont été installées dans la commune.